

Studia - Drucksortenbeschreibungen

(Angaben in mm bezogen auf eine DIN A4 ASeite)

DIN A6 Flyer

DIN A6 Flyer abfallend

DIN A5 Flyer

DIN A5 Flyer abfallend

DIN A4 Wickelfalz-Flyer

DIN A4 Wickelfalz-Flyer abfallend

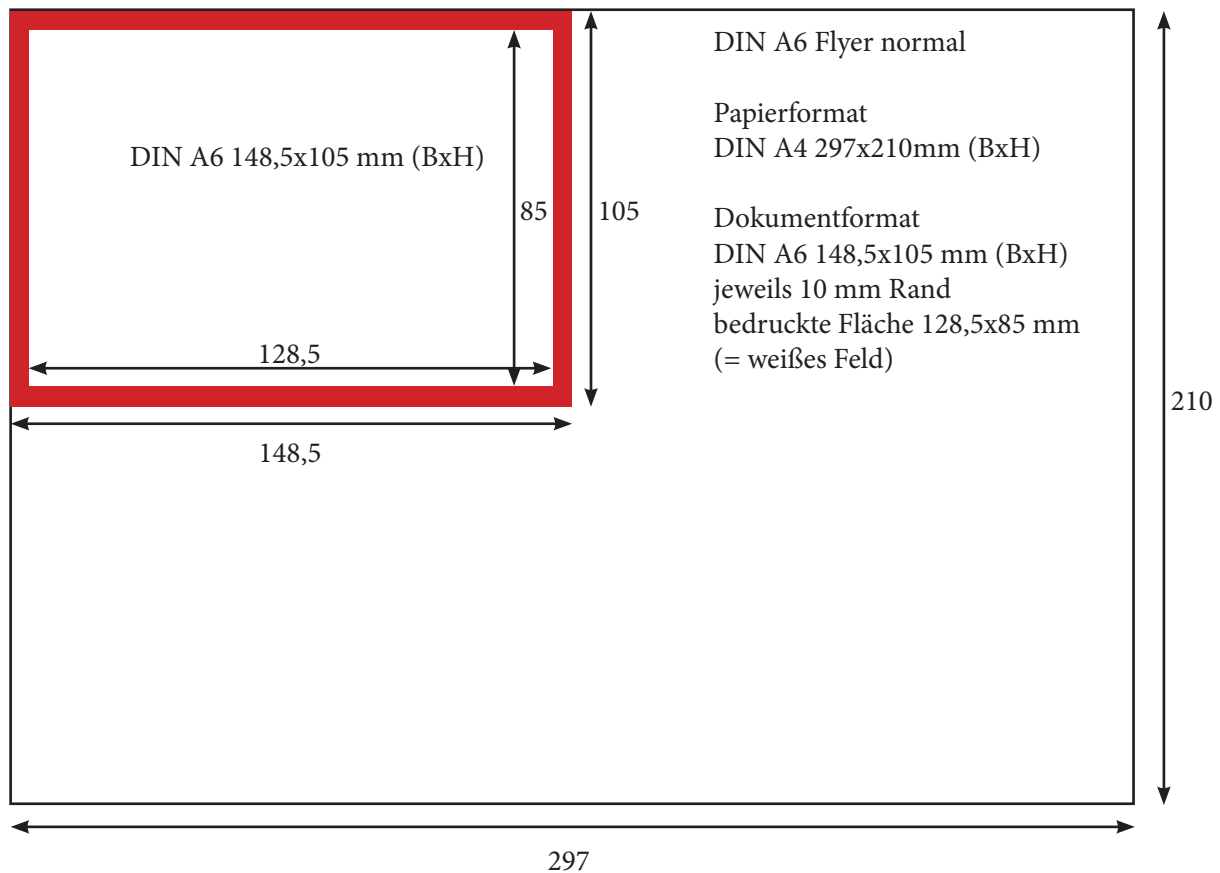
DIN A4 Z-Falz-Flyer

DIN A4 Z-Falz-Flyer abfallend

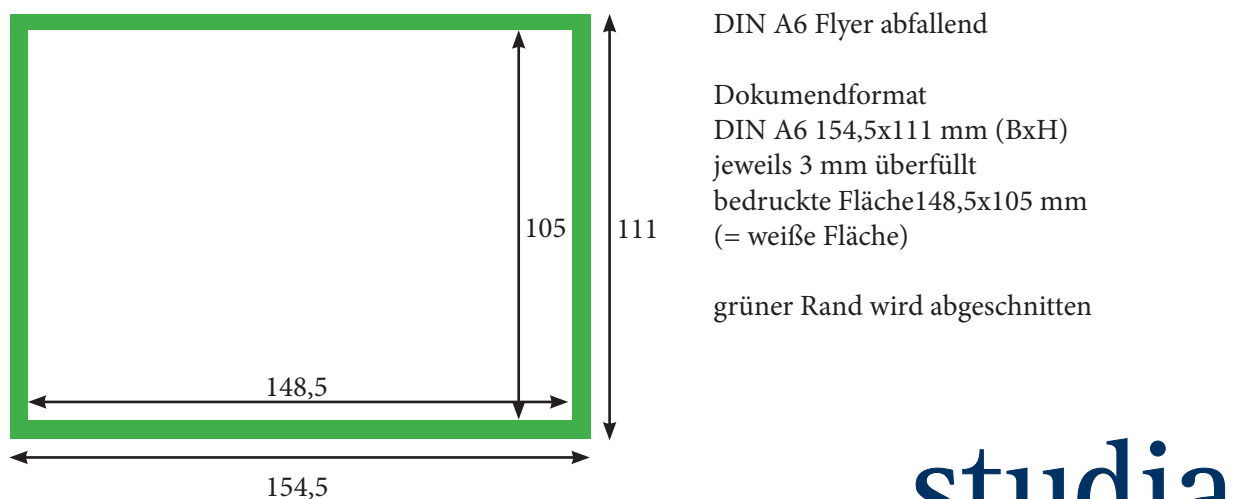
Visitenkarten

DIN A6 Flyer

(Angaben in mm bezogen auf eine DIN A4 ASeite)

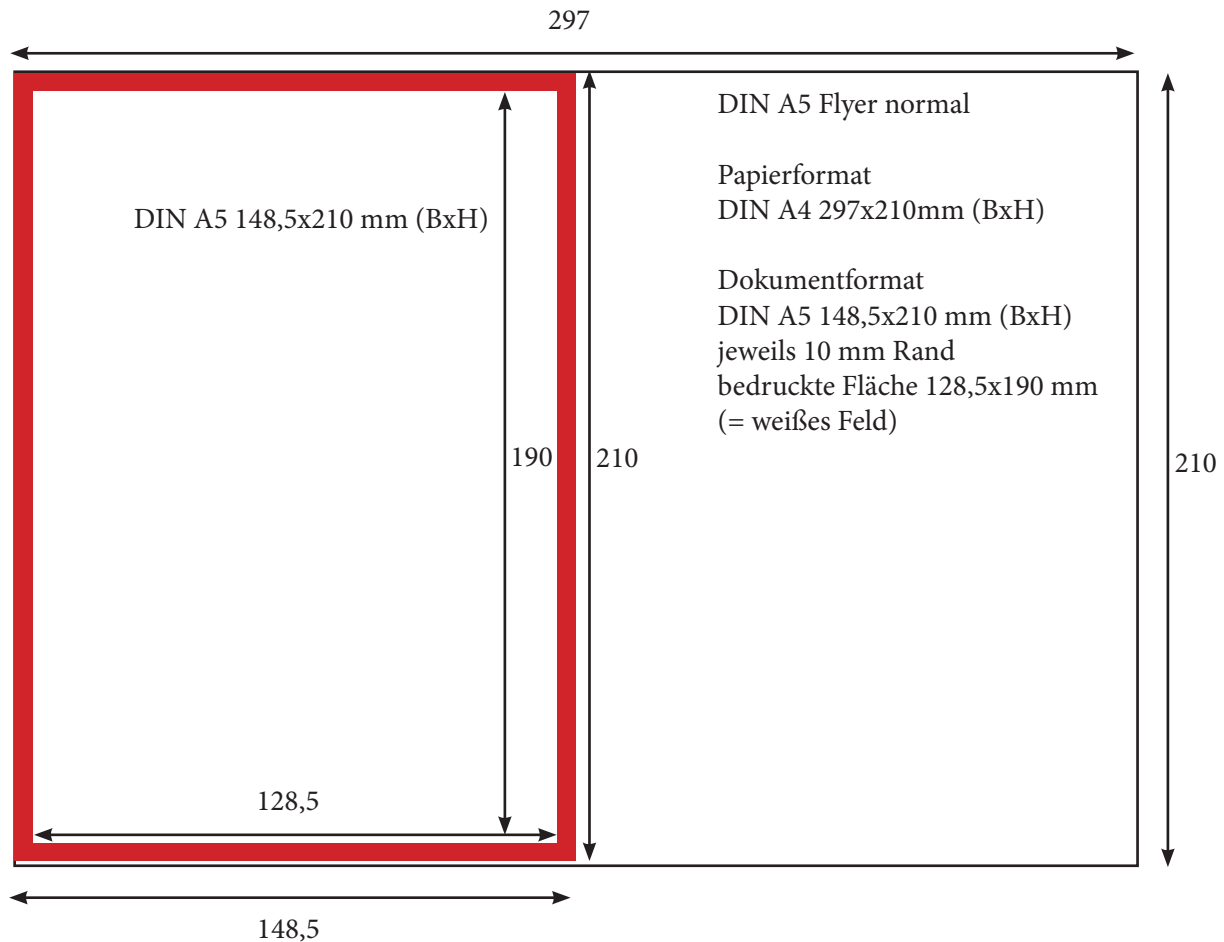


Von abfallendem Druck spricht man, wenn das Papier bis zum (über den) Rand bedruckt werden soll. Hierbei wird das Dokument an den Rändern "erweitert und vergrößert" (Fachausdruck: überfüllt). Meistens reichen 3 mm Überfüllung. Das jeweilige Dokument wird dabei dann statt mit den Originalmaßen auf ein mindestens 6 mm breiteres und höheres Papierformat gedruckt - am Ende werden an den Aussenrändern jeweils 3mm abgeschnitten.

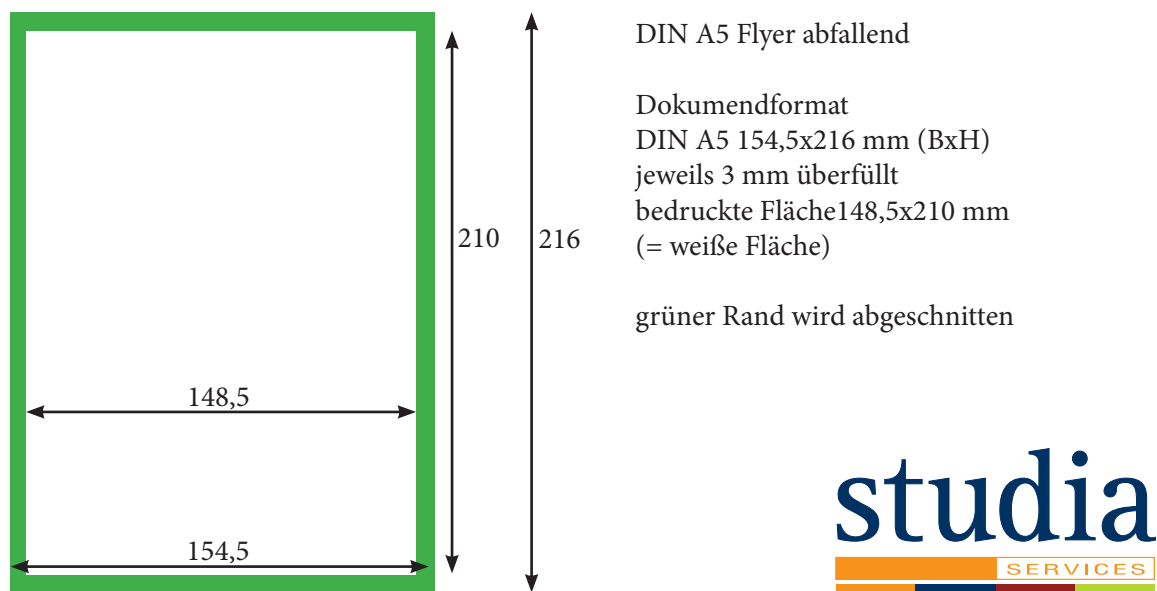


DIN A5 Flyer

(Angaben in mm bezogen auf eine DIN A4 ASeite)

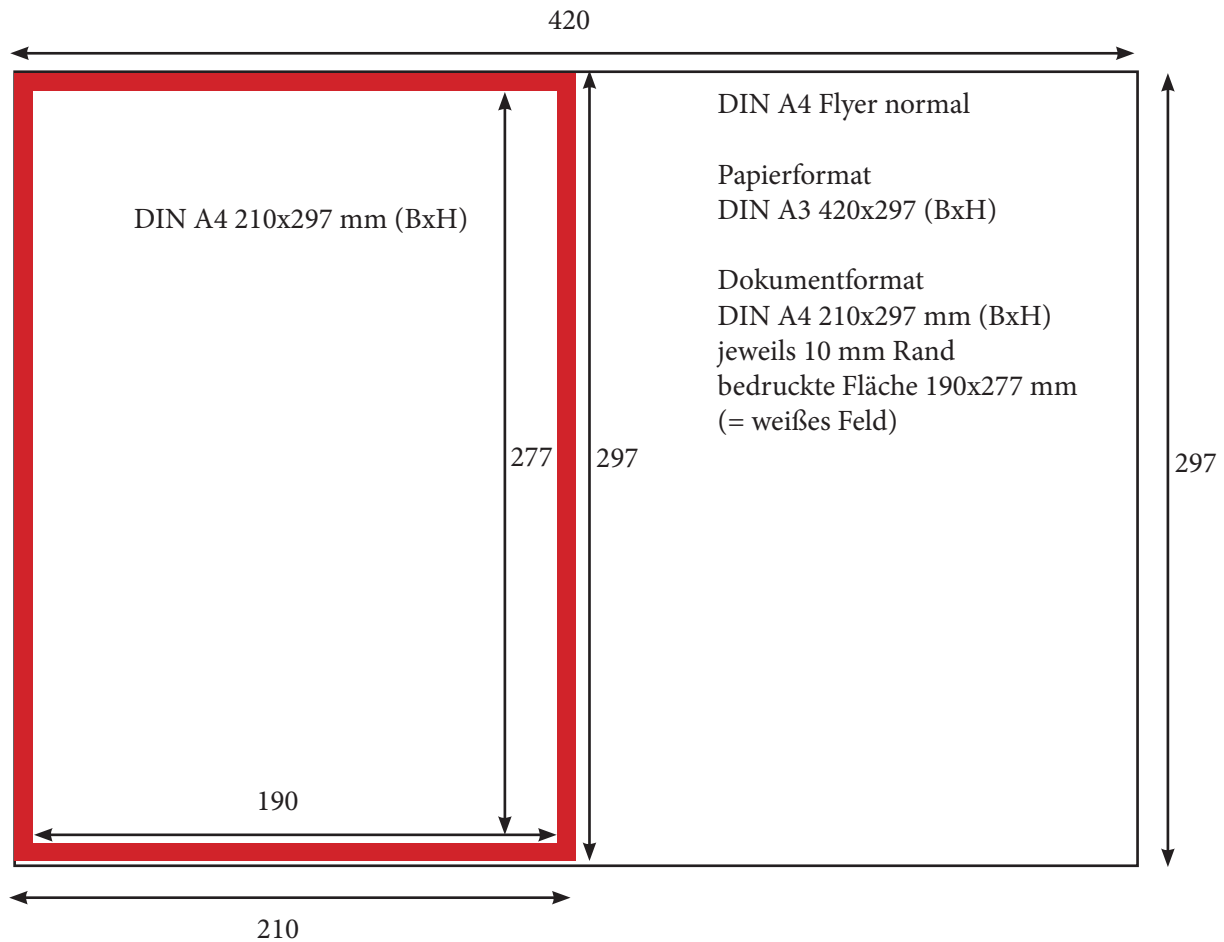


Von abfallendem Druck spricht man, wenn das Papier bis zum (über den) Rand bedruckt werden soll. Hierbei wird das Dokument an den Rändern "erweitert und vergrößert" (Fachausdruck: überfüllt). Meistens reichen 3 mm Überfüllung. Das jeweilige Dokument wird dabei dann statt mit den Originalmaßen auf ein mindestens 6 mm breiteres und höheres Papierformat gedruckt - am Ende werden an den Aussenrändern jeweils 3mm abgeschnitten.

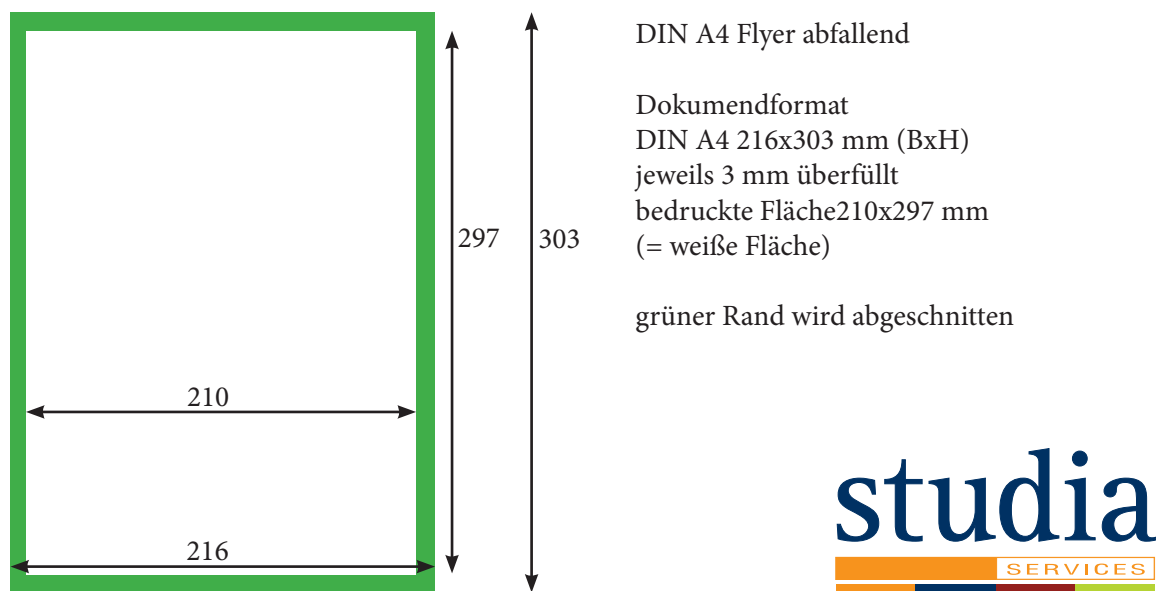


DIN A4 Flyer

(Angaben in mm bezogen auf eine DIN A3 Seite)

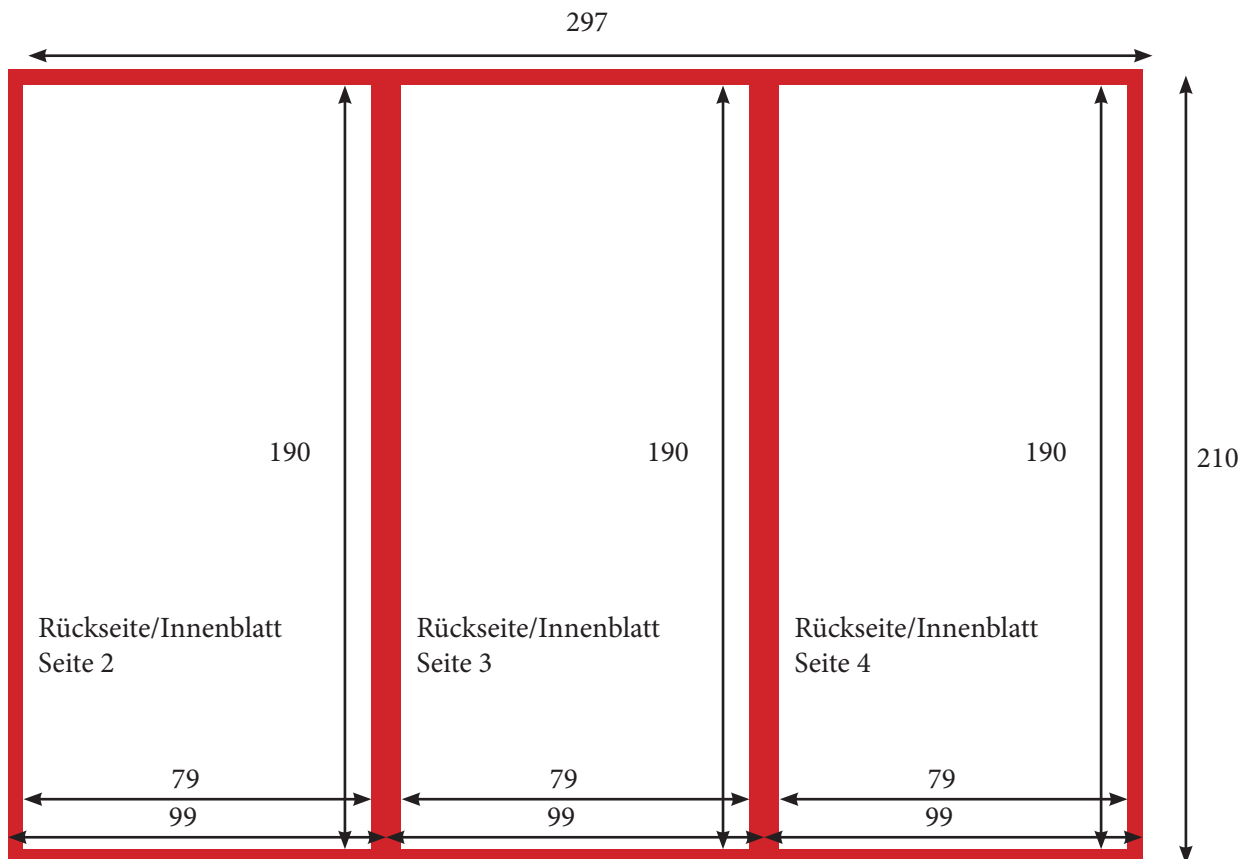
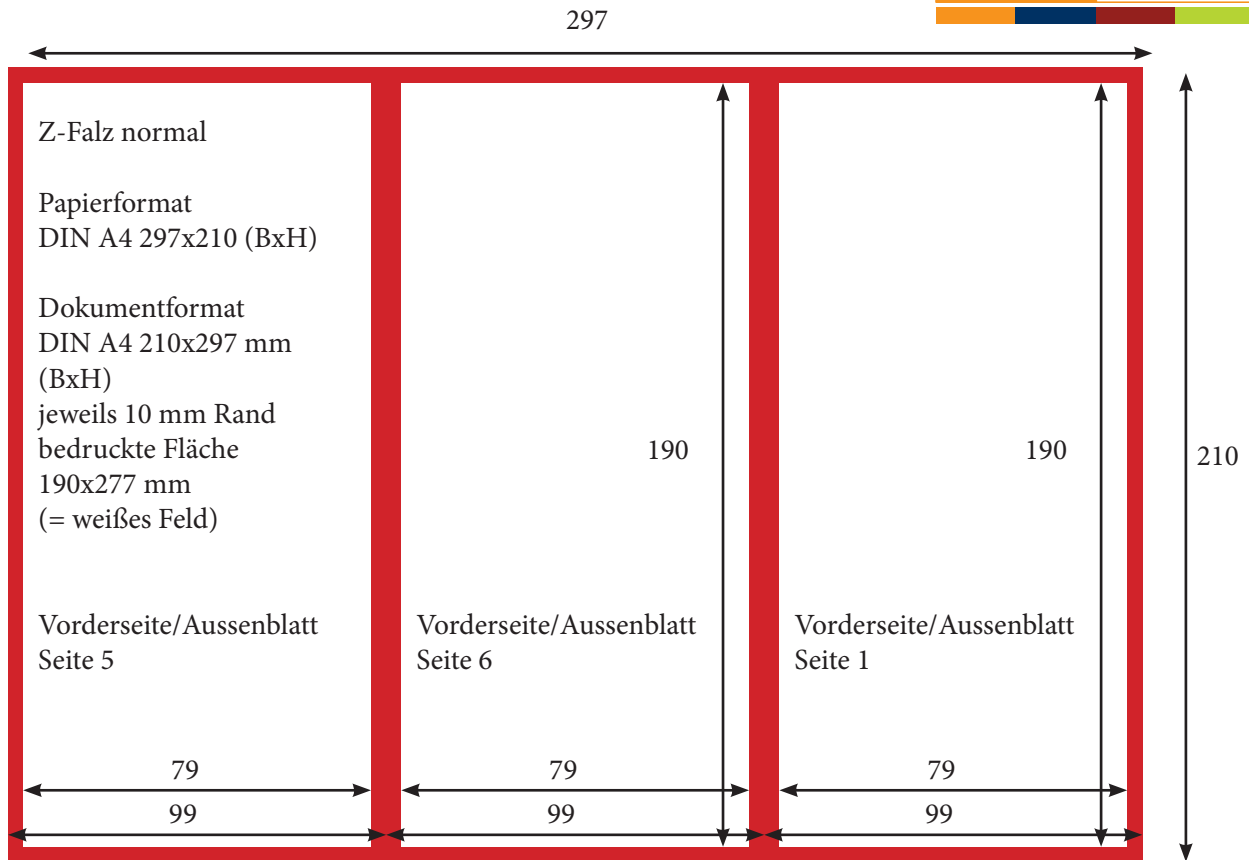


Von abfallendem Druck spricht man, wenn das Papier bis zum (über den) Rand bedruckt werden soll. Hierbei wird das Dokument an den Rändern "erweitert und vergrößert" (Fachausdruck: überfüllt). Meistens reichen 3 mm Überfüllung. Das jeweilige Dokument wird dabei dann statt mit den Originalmaßen auf ein mindestens 6 mm breiteres und höheres Papierformat gedruckt - am Ende werden an den Aussenrändern jeweils 3mm abgeschnitten.



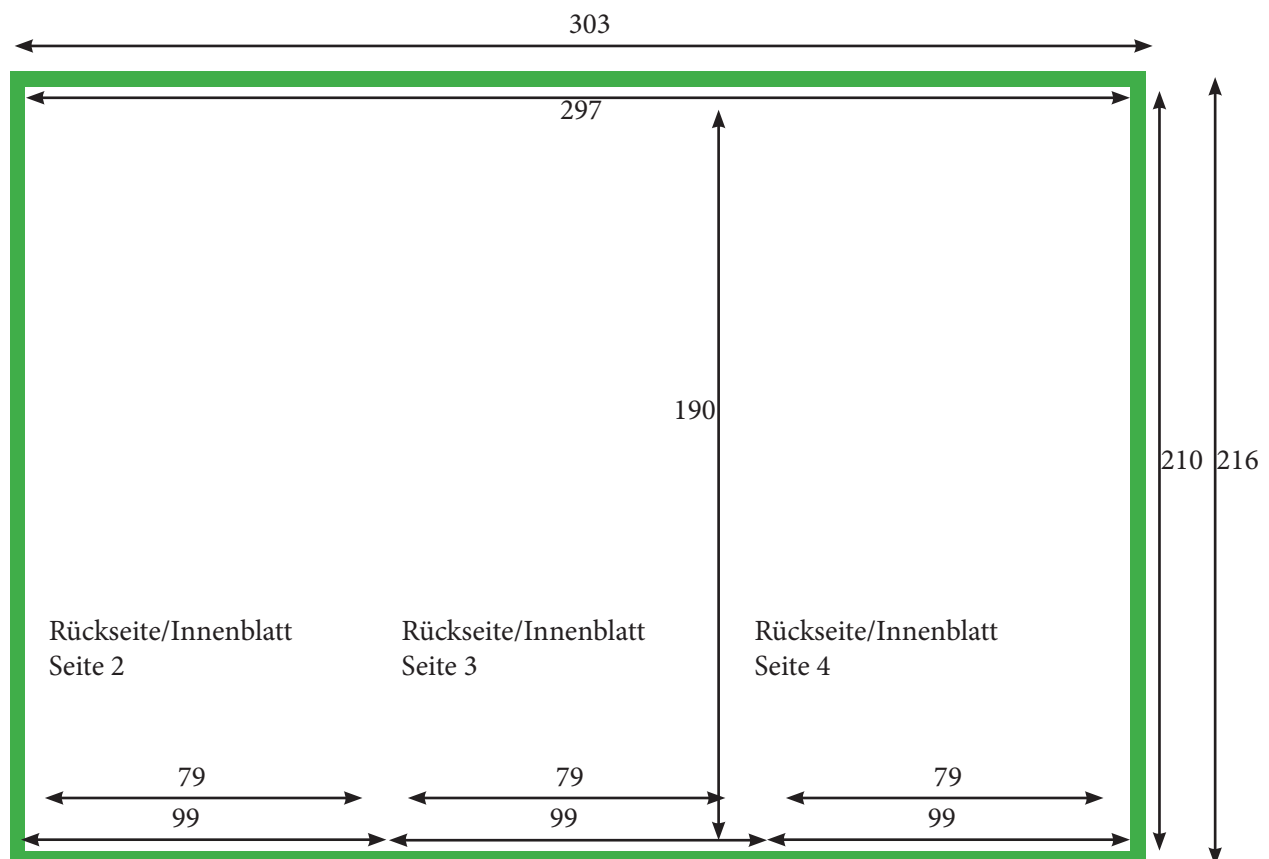
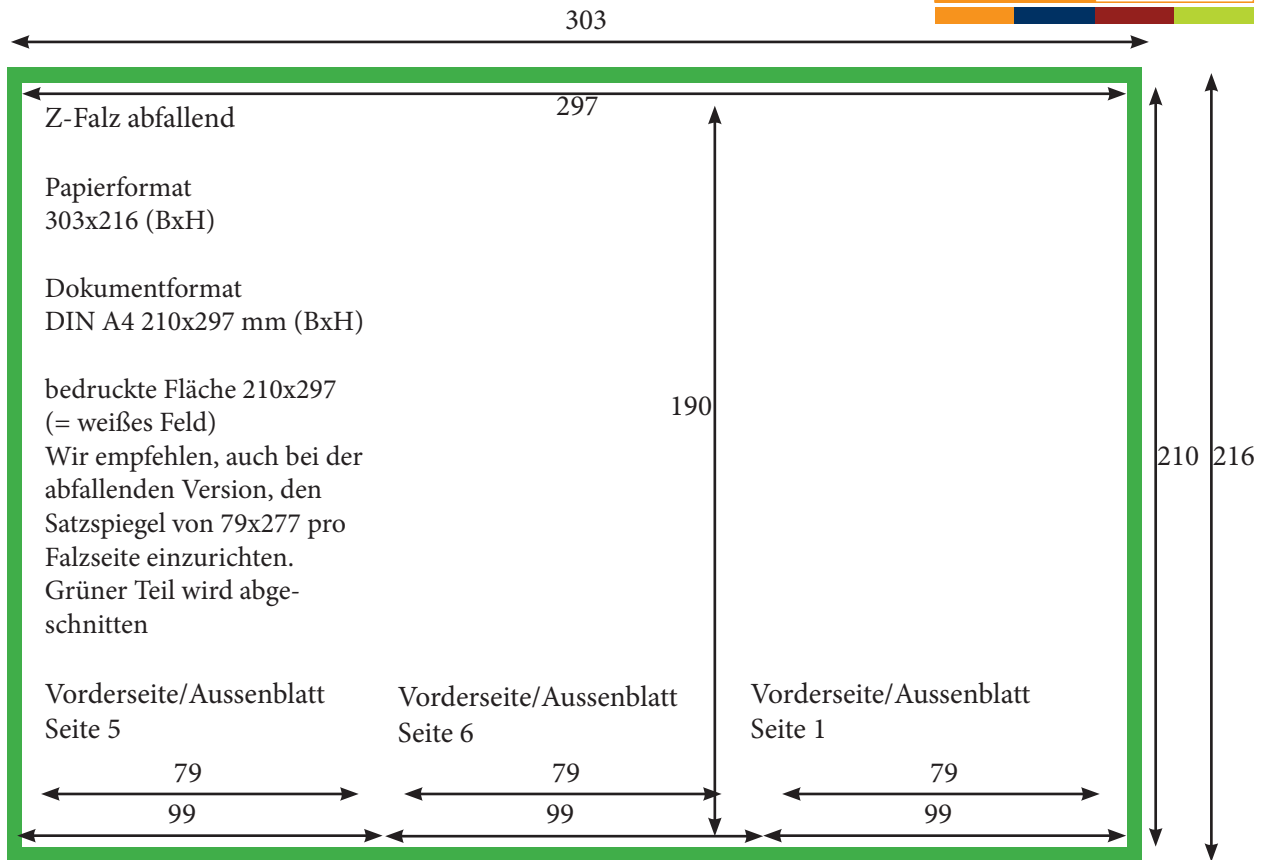
DIN A4 Flyer Z-Falz

(Angaben in mm bezogen auf eine DIN A4 Seite)



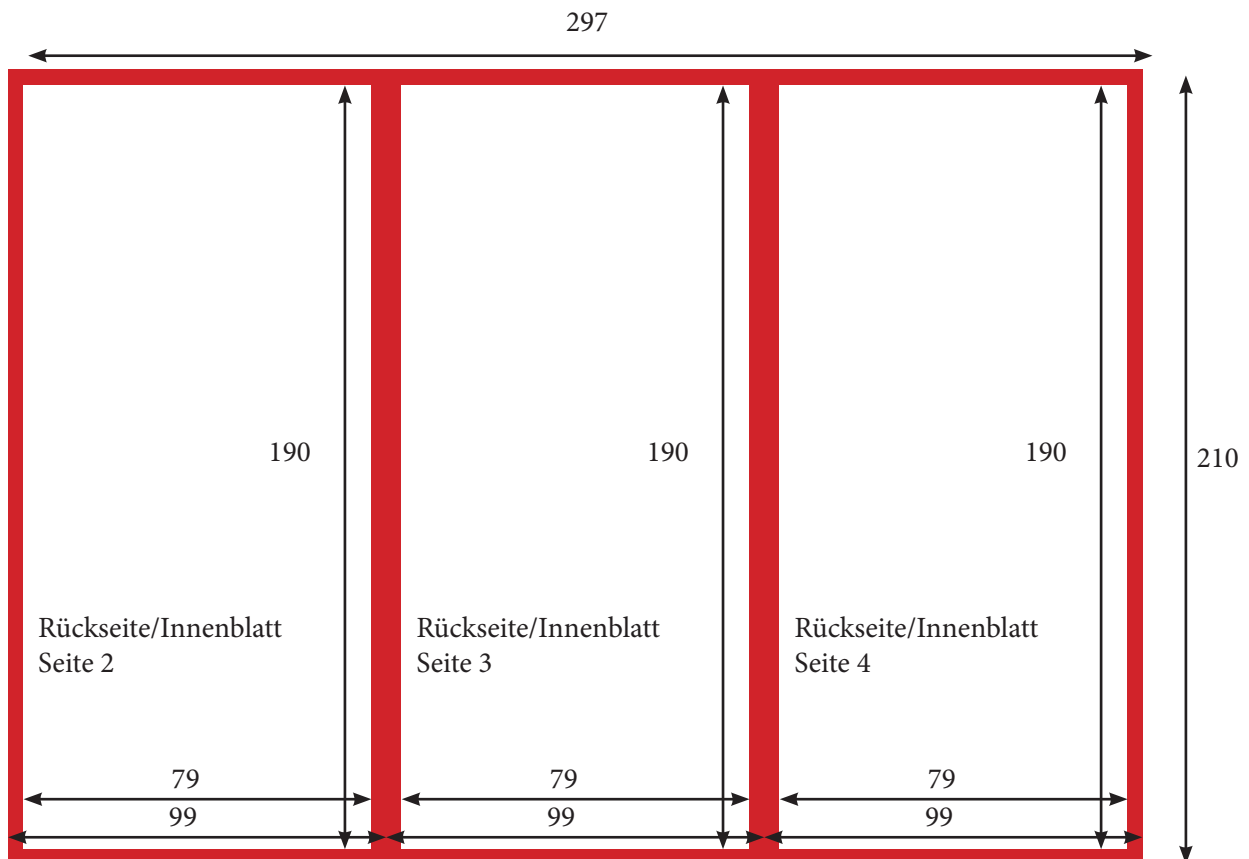
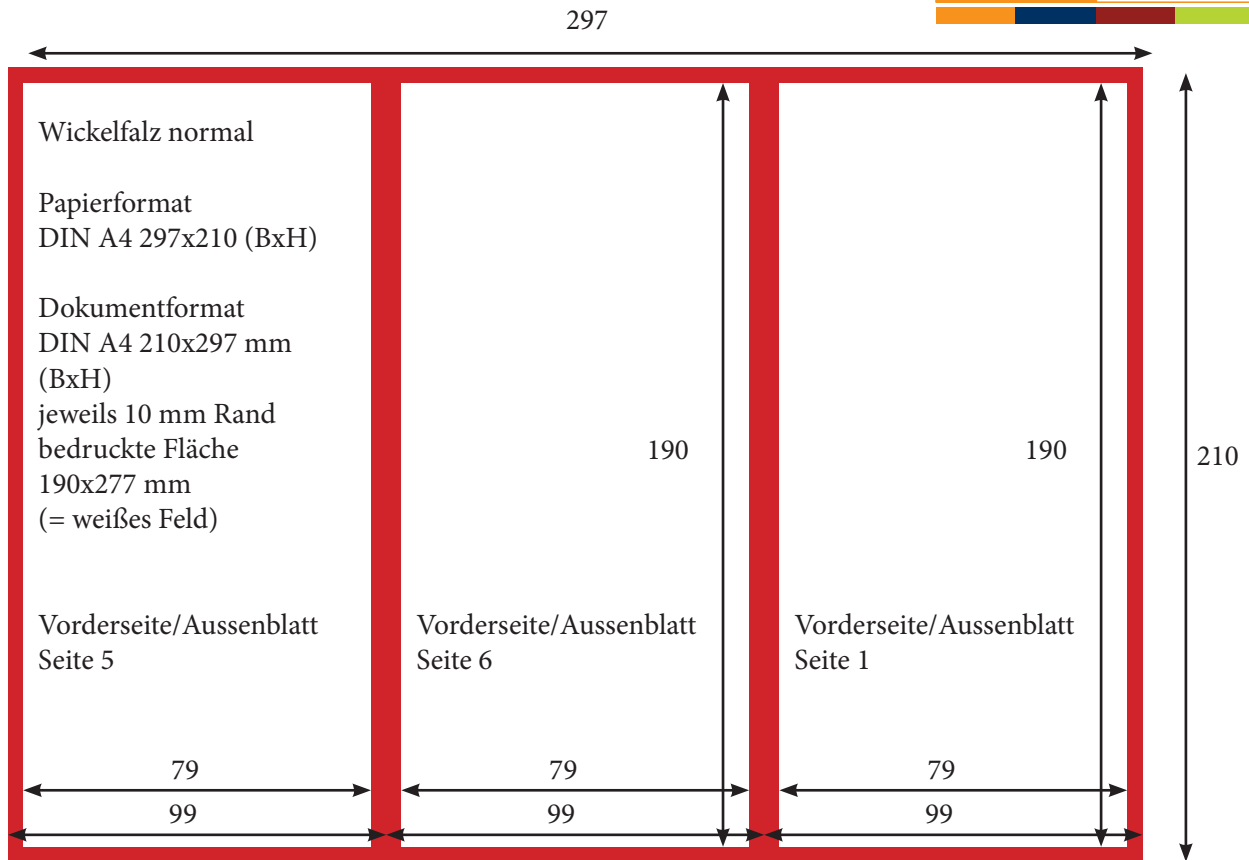
DIN A4 Flyer Z-Falz abfallend

(Angaben in mm bezogen auf eine DIN A4 Seite)



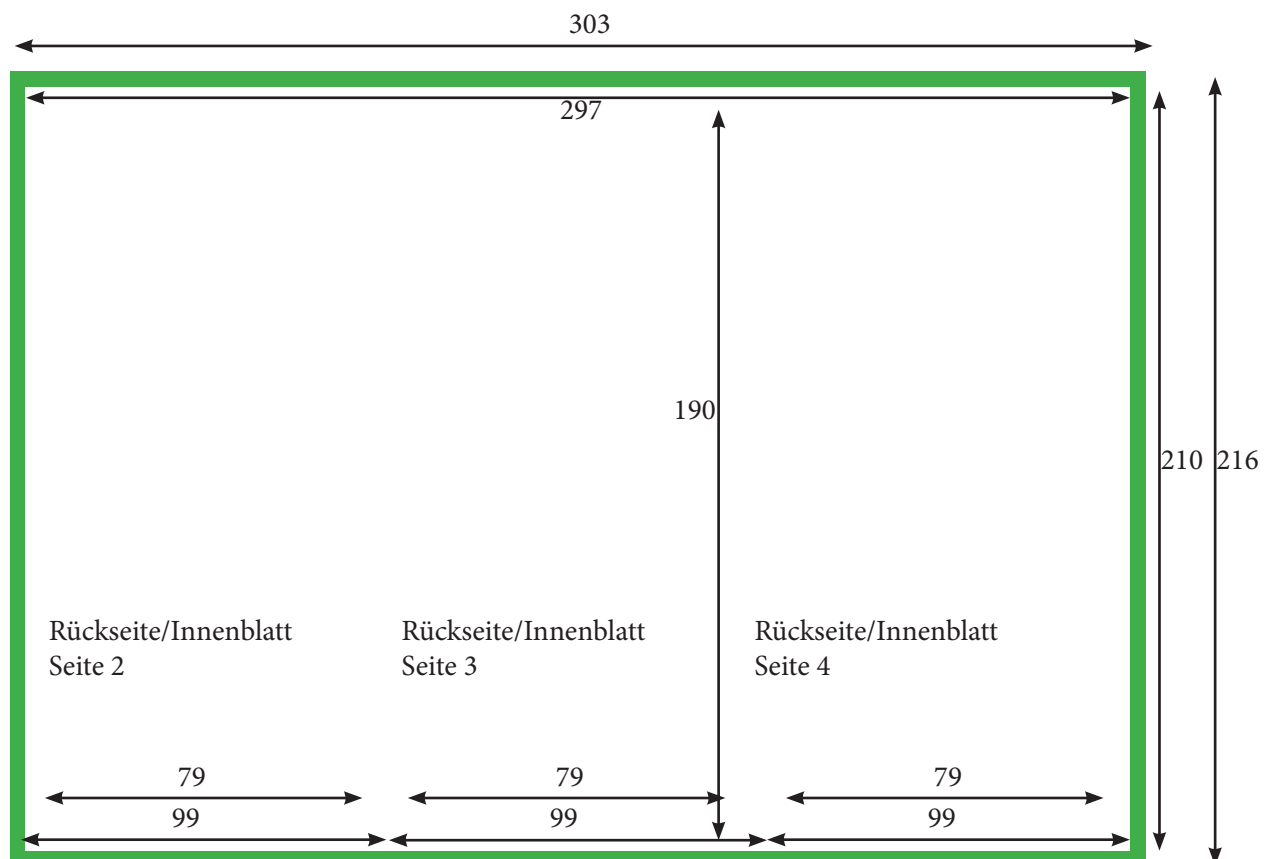
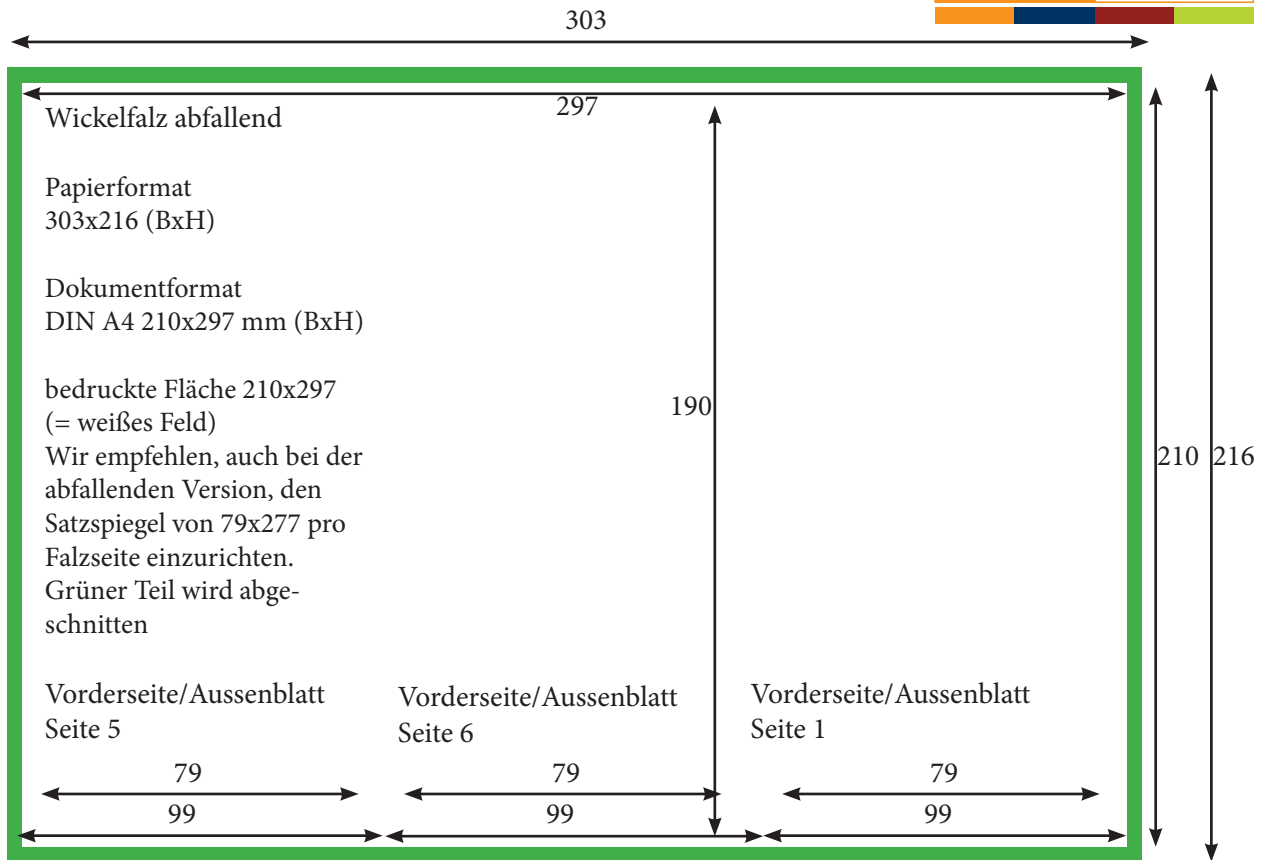
DIN A4 Flyer Wickelfalz

(Angaben in mm bezogen auf eine DIN A4 Seite)



DIN A4 Flyer Wickelfalz abfallend

(Angaben in mm bezogen auf eine DIN A4 Seite)



Studia-Visitenkarten

(Angaben in mm bezogen auf eine DIN A4 ASeite)

eine Standardvisitenkarte hat die Maße 85x55 mm (BxH)



Visitenkarte

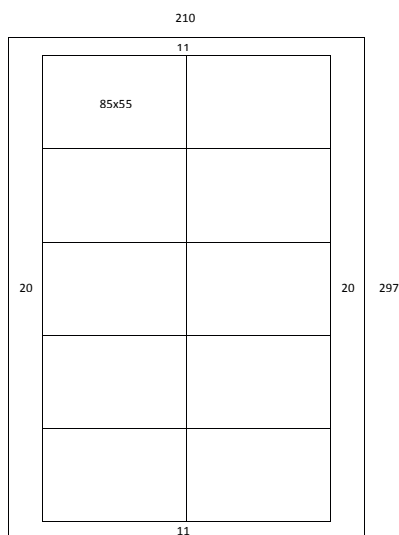
Gestalten Sie Ihre Visitenkarte wie Sie möchten. Bei nicht abfallenden Versionen sollten Sie einen Rand zum Endformat von mind. 3 mm einhalten!

Achtung: Setzen Sie nie einen Rahmen im Endformat um die Visitenkarte; unser Rahmen dient nur der Visualisierung.

Abfallende Visitenkarte

Dokumentformat
91x61 mm (BxH)
jeweils 3 mm überfüllt
bedruckte Fläche 85x55 mm
(= weiße Fläche)

grüner Rand wird abgeschnitten



Setzbeispiel für eine preisgünstigste Variante der Visitenkartenherstellung im Digitaldruck (Abb. gilt für nicht abfallende Karten.)